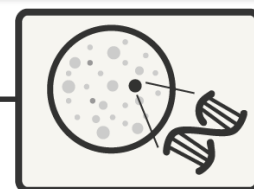


PLATEAU PICT-ICEO

Analyse Chromatographique



OBJECTIF

L'analyse chromatographique permet :

- ◆ la séparation des différents composés d'un mélange
- ◆ la quantification des composés d'un mélange par étalonnage externe

Quatre types d'analyses sont proposés en fonction de la nature ou de la concentration des échantillons :

1. analyse HPLC détection UV et/ou RI
2. analyse HPLC avec détection UV-DEDL
3. analyse HPLC avec détection CAD
4. analyse HPAEC avec détection par ampérométrie pulsée

DESCRIPTIF PRESTATION

ICEO dispose d'un plateau analytique complet qui offre, par la diversité de ses appareillages et de ses phases stationnaires, une large gamme d'applications dans les domaines de la chimie et de la biochimie pour la séparation et le dosage de molécules.

Prestations possibles :

1. Mise au point/Optimisation de séparation

Détermination des conditions chromatographiques permettant de séparer les différents composés d'un mélange (colonne, éluants, gradients, température, détection).

2. Analyse qualitative et quantitative

Analyse qualitative et quantitative d'une série d'échantillons selon une méthode déjà mise au point.

3. Mise à disposition d'appareils

Les appareils peuvent être mis à disposition suite à une formation à l'utilisation de l'appareil.

Une large gamme de colonnes est disponible sur le plateau analytique.

La préparation des échantillons, le traitement des résultats et la sauvegarde des données brutes sont à la charge du client.

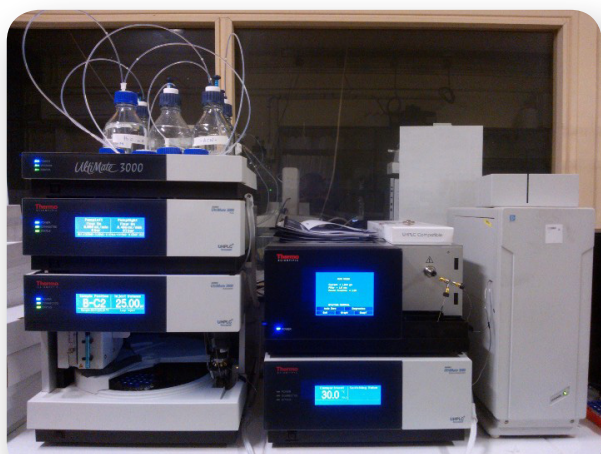
ECHANTILLONS

Les molécules standards (poudre ou solution stock) devront être fournies par le client.

Les échantillons devront avoir été préalablement filtrés sur membrane 0,45 µm ou centrifugés 15 min à 12000 rpm.

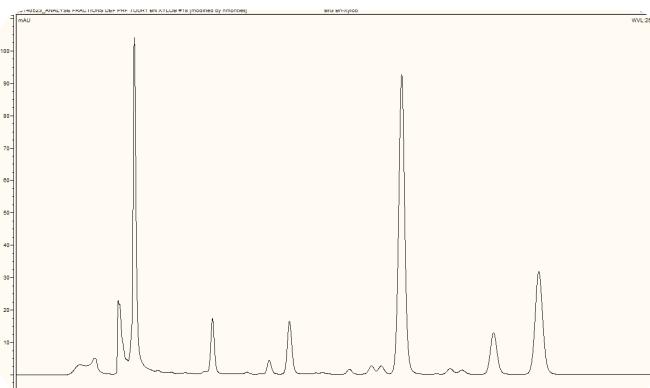
Un volume de 100 µL minimum par échantillon est nécessaire pour les analyses, la concentration minimale est dépendante de la technique utilisée et sera déterminée après discussion avec le client.

À l'issue de la prestation, une fois les résultats rendus au client et validés par celui-ci, les échantillons lui seront soit rendus directement s'il en a fait la demande, soit détruits sous 15 jours.



EQUIPEMENTS

- 1 HPLC Agilent 1200, détection UV/RI
- 1 HPLC Agilent 1260, détection UV/RI
- 1 HPLC U3000 Thermo Scientific, détection UV/RI
- 1 HPLC U3000 Thermo Scientific, détection DEDL
- 2 HPLC U3000 Thermo Scientific, détecteur évaporatif à aérosols chargés (CAD ou Corona)



RESULTATS

Pour les prestations de type 1 et 2, un rapport sera rédigé par le responsable de la prestation.

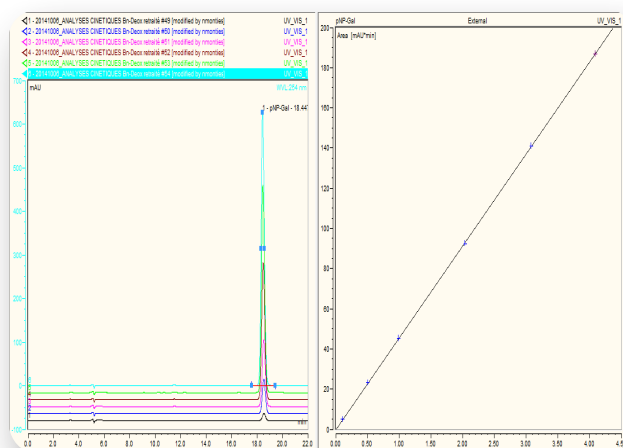
Ce compte-rendu, en plus des résultats obtenus, précisera le protocole, les méthodes instrumentales et le descriptif du matériel utilisé.

Les fichiers de données brutes peuvent être remis au client à sa demande et seront stockés sur le serveur du laboratoire pour une durée de 2 ans, après quoi ils seront supprimés.

CONTROLES QUALITE

Passage des étalons en début et fin d'analyse au minimum.

Maintenance annuelle préventive des appareils.



Contacts

PICT-ICEO
TBI – INSA Toulouse
135 Avenue de Ranguell
31077 Toulouse cedex 04

Manageur projet

Sophie BOZONNET
Tél. +33 5 61 55 94 88
iceo@insa-toulouse.fr

Responsable Prestation

Sandra PIZZUT-SERIN
Tél. +33 5 61 55 94 53
sandra.serin@insa-toulouse.fr